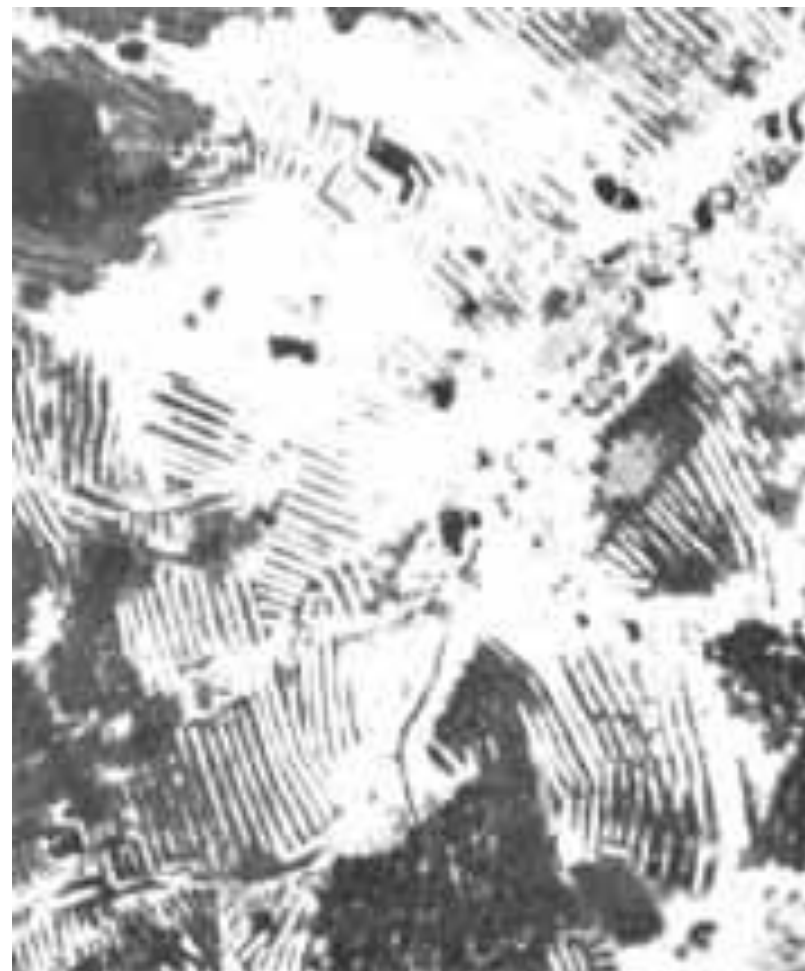


Gestión del riesgo

Adaptaciones y transformaciones

Héctor J. Vásquez M.



Fuente: Banco de la República

Llanura inundada con aguas de la cordillera y lluvias del verano.



Llanura beniana en tiempos de sequía.

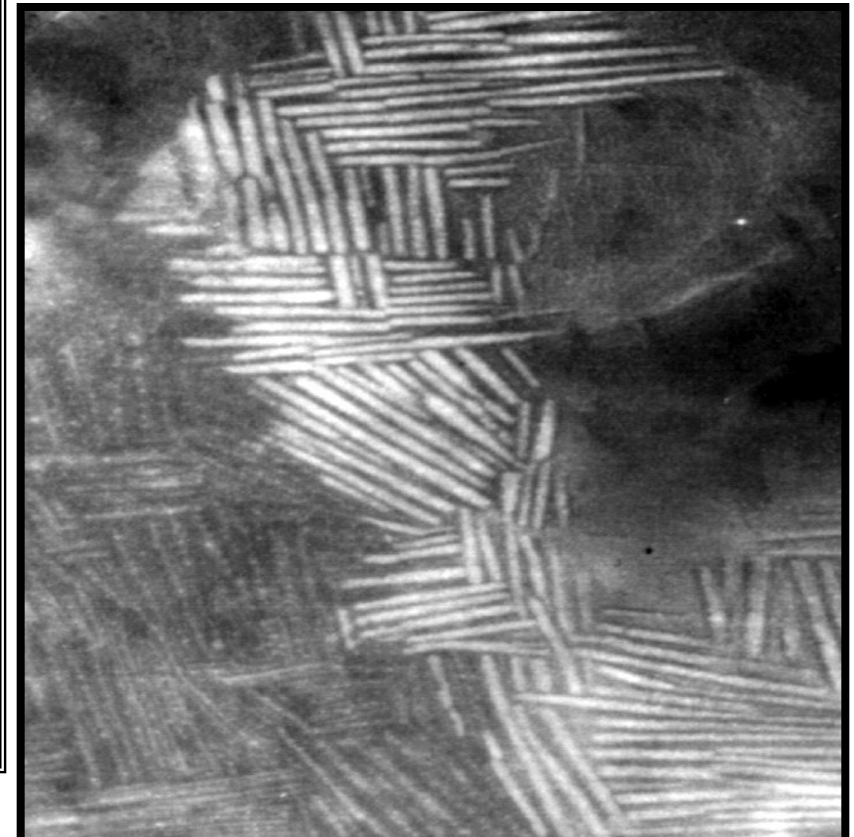
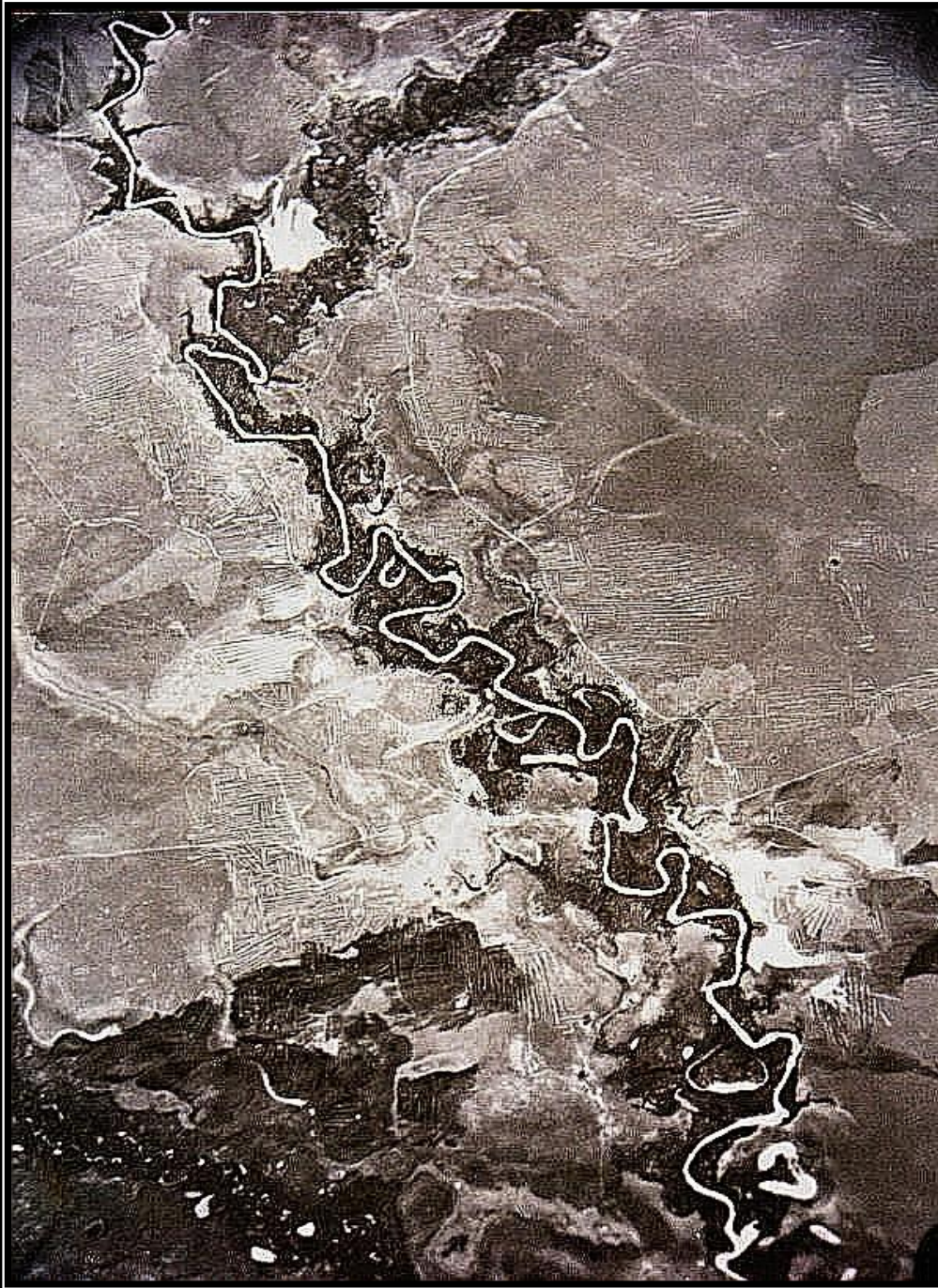


Geografía paradójal del Gran Mojos, que originó nuestra cultura hidráulica milenaria.



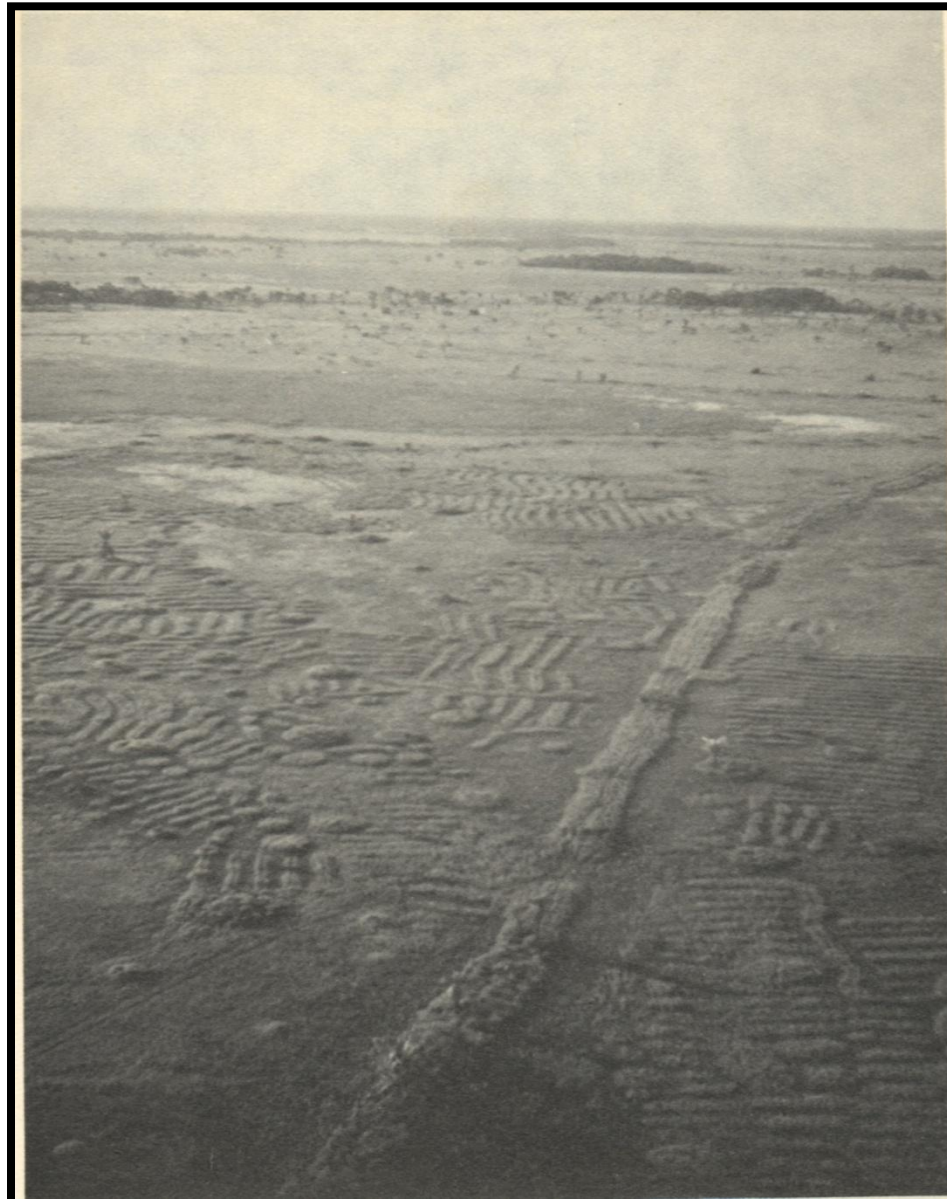
CAMELLONES AGRÍCOLAS
milenarios a ambas orillas del río
Iruyañe, provincia Yacuma.

***Tecnología
productiva
sostenible.***



Fuente: Min Educación Bolivia

CAMELLONES AGRÍCOLAS fantásticos del Gran Mojos.
Tecnología productiva sostenible.



Islas sobre lomas artificiales



FIGURA 1.4 Vista aérea de una loma. Fotografía de Andoni Canela

LAGUNAS geométricas orientadas, parte de la cultura hidráulica del Gran Mojos.

Eran reservorios de agua y cría de peces.







H Vásquez

